

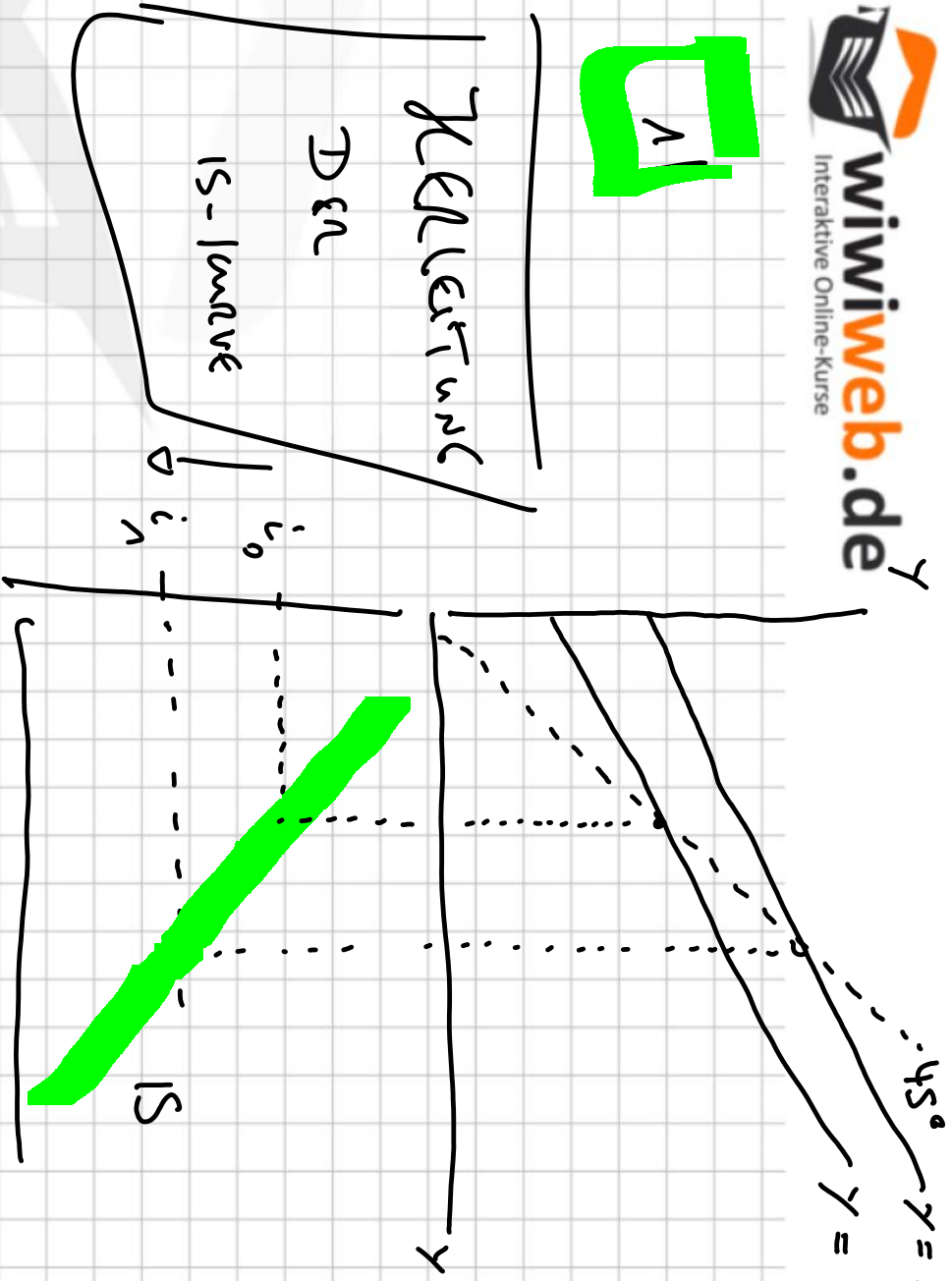
Daniel

1

Herleitung

Den

IS-Kurve



$$y = C + I_1 + G + EX - J_{int}$$

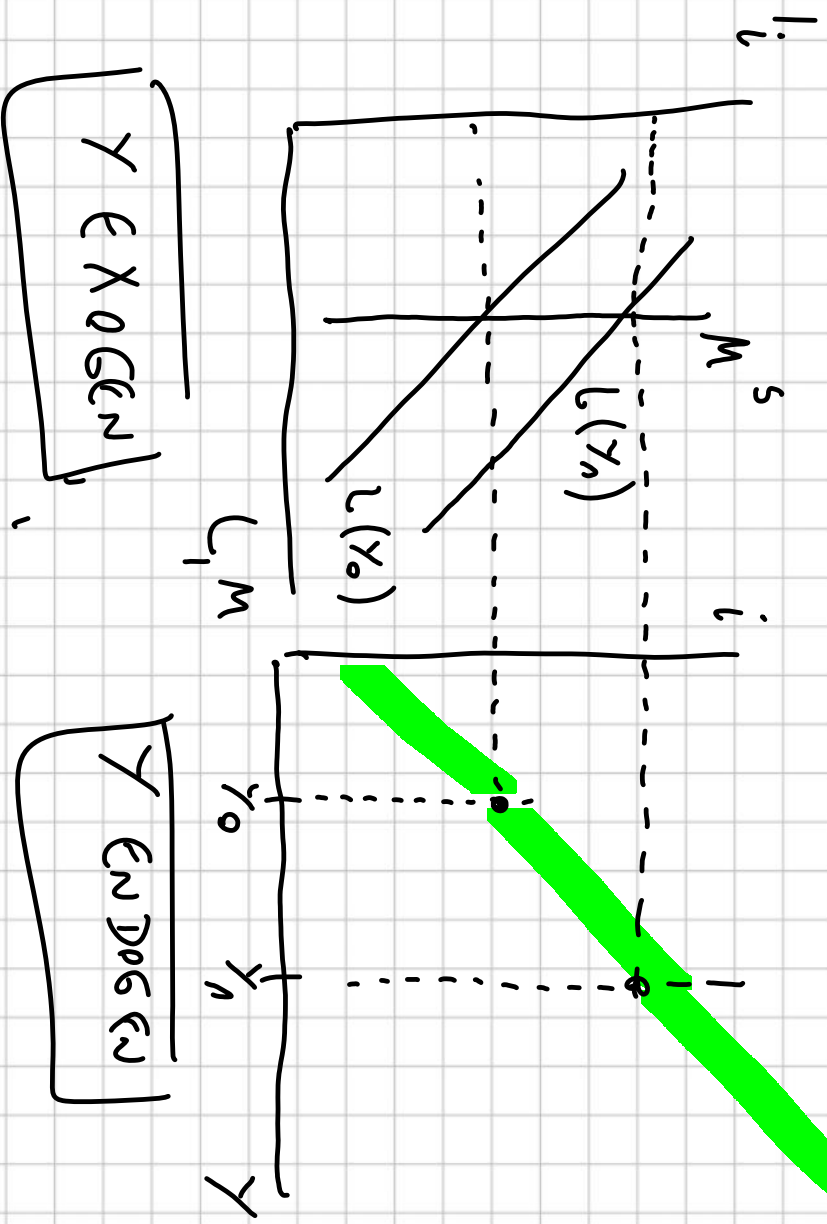
$$y = C + I_0 + G + EX - J_{int}$$

I ... UNABH. VON i

I ... ABH. VON i

2

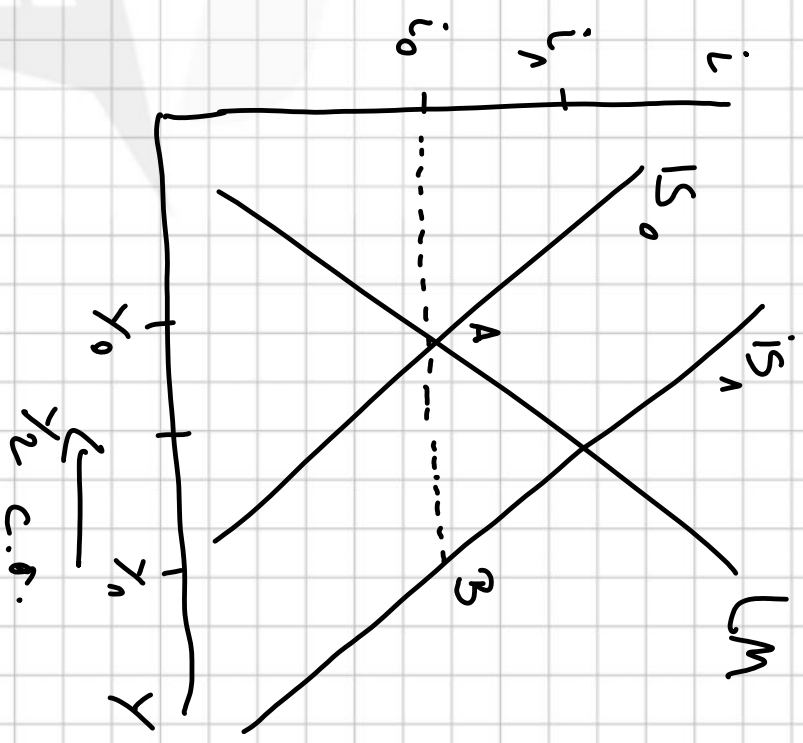
Herleitung
 L_{n-1} Marke



LM

EX1. FISKALPOLITIK

31



- $G \uparrow$ → IS NEUER RECHENS
- $i = \text{const.}$
- ZUNAHMER BEWEGG. ZUM Pkt. B
- Y LIEGT BEL Y_1 → BÜRGERMARKT
- im GG, ABER GELDMARKT NICHT
- IN NPCH GELD → ZNB DECKT NICHT
- WISNS MÜSSEN GESTIEGENE NACHFRAGE
- NPCH GELD SELBST DECKEN
- WISNS MÜSSEN WIRTE VERKAUFEN

→ WP-Kurs n und sinken

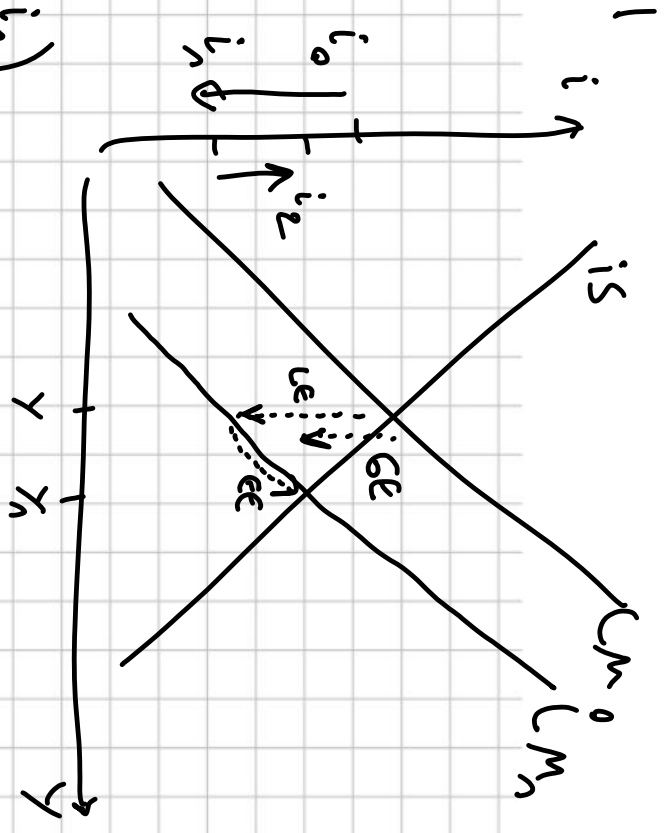
$$\text{WP-Kurs} = \frac{\text{Zinssatz } r_0}{i}$$

→ $i \uparrow (r_0 \uparrow i_n) \rightarrow I(i) \downarrow \rightarrow Y \downarrow (Y_n \downarrow Y_2)$

Realdivergenz

4] EXPL. GELDPOK.

$M \uparrow \rightarrow$ LM - Kurve
nach rechts
(LM_0 & LM_n)



\rightarrow Liquid. eff. (i_0 & i_n)

\rightarrow $I(i) \uparrow \rightarrow Y \uparrow$ (Y_0 & Y_n)

$\rightarrow i_n \uparrow i_2 \dots \in \in$

MIEN FÜRST
GRE EXPL. GELDPOK.
ZU GESTLICE.
VOLKSEINKOMMEN

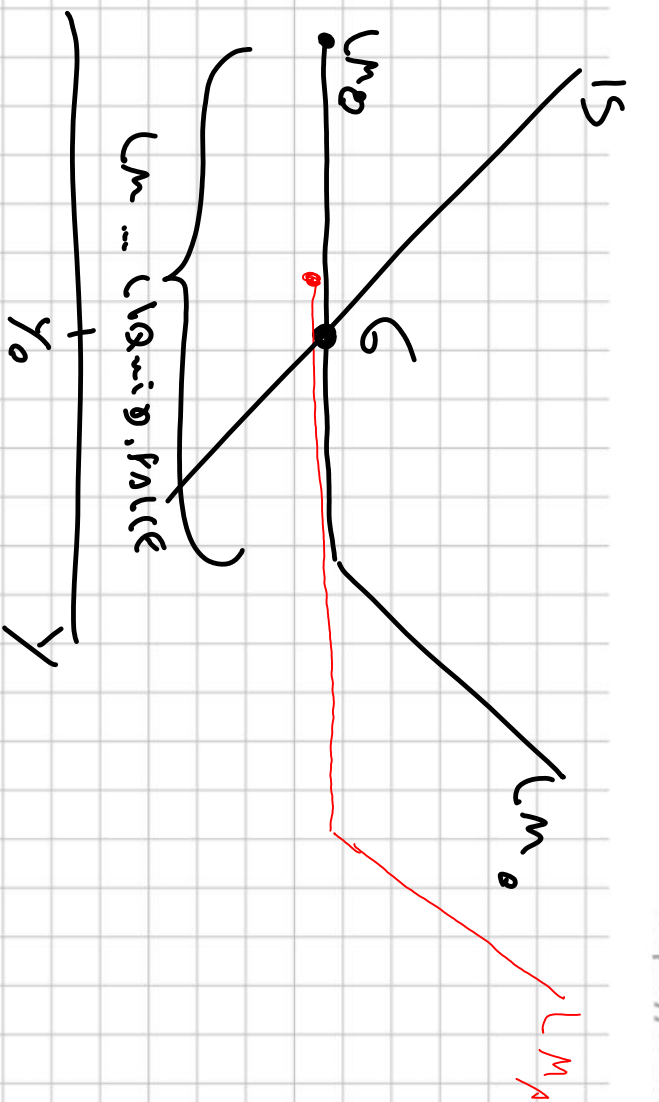
Liquido. Falle

→ exk. Steuerpar. hat

in der Liqui. Falle

keine reale

Ansatz $(Y = Y_0 \neq \text{const.})$



JNR-POLKE

→ EXR. WISSENSPOL. ISS

VOLCK. MIKROSAM

